

# ВИННАЯ КАРТА



## ШАМПАНСКОЕ И ИГРИСТЫЕ ВИНА

<b>Шампань Жакарт Брют Мозаик</b>	750	15000
<i>Франция, Шампань, сорта винограда Шардоне, Пино Нуар, Пино Менье, белое, брют, 12,5%</i>		
<b>Креман де Лиму Антеш Гранд Кюве</b>	750	6000
<i>Франция, Лиму, сорта винограда Шардоне Шенен блан, Мозак, белое, брют, 12%</i>		
<b>Просекко Фонте</b>	750	3000
<i>Италия, Венето, сорт винограда Глера, белое, брют, 11%</i>		
<b>Асти Фонте</b>	750	3000
<i>Италия, Пьемонт, сорт винограда Мускат, белое, сладкое, 7,5%</i>		
<b>Кава Нувиана Росадо</b>	750	2500
<i>Испания, сорта винограда Гарнача, Монастрель, Трепат, розовое, брют, 11,5%</i>		
<b>Ламбруско Эмилия</b>	750	1500
<i>Италия, Эмилия-Романия, белое/красное, полусладкое, 8%</i>		

## БЕЛЫЕ ВИНА

<b>Мерсо Кёр де Рош Фредерик Маньен</b>	750	19000
<i>Франция, Бургундия, Кот д'Ор, сорт винограда Шардоне, белое, сухое, 13,5%</i>		
<b>Шабли Лоран Лавантюро</b>	750	9000
<i>Франция, Бургундия, Шабли, сорт винограда Шардоне, сухое, 12,5%</i>		
<b>Альбариньо Ла Труча Риас Байшас</b>	750	5700
<i>Испания, Галисия, Риас Байшас, сорт винограда Альбариньо, белое сухое, 13%</i>		
<b>Мюскаде Севр э Мэн Сюр Ли Шато де Тамплие</b>	750	3600
<i>Франция, Долина Луары, сорт винограда Мелон де Бургунь, белое сухое, 12%</i>		
<b>Йеландс Совиньон блан</b>	750	3400
<i>Новая Зеландия, Мальборо, сорт винограда Совиньон Блан, белое сухое, 12,5%</i>		
<b>Баттерфлай Рислинг-Гевюрцтраминер</b>	750	2500
<i>Австралия, Риверленд, сорта винограда Рислинг, Гевюрцтраминер, белое полусухое, 11,5%</i>		
<b>Ладорье Бордо</b>	750	2200
<i>Франция, Бордо, сорта винограда Совиньон Блан, Семильон, белое сухое, 12,5%</i>		
<b>Палавани Цинандали</b>	750	1900
<i>Грузия, сорта винограда Ркацители, Мцване, белое сухое, 12%</i>		
<b>Пино Гриджио</b>	750	1800
<i>Италия, Венето, сорт винограда Пино Гриджио, белое сухое, 12%</i>		
<b>Шардоне Терре Сицилиане</b>	750	1800
<i>Италия, Сицилия, сорт винограда Шардоне белое полусладкое, 12,5%</i>		
<b>Виньо Верде Альту Лима</b>	750	1800
<i>Португалия, Виньо Верде, сорта винограда: купаж автохтонов, белое полусухое, 9,5%</i>		
<b>Палавани Алазанская долина</b>	750	1600
<i>Грузия, с. Кистаури, сорта винограда Ркацители, Мцване, белое полусладкое, 12%</i>		

## РОЗОВЫЕ ВИНА

<b>Виньо Верде Павао розе</b>	750	2100
<i>Португалия, Виньо Верде, сорта винограда: купаж автохтонов, розовое полусухое, 10%</i>		

## КРАСНЫЕ ВИНА

<b>Шатонёф-дю-Пап Ла Бернардин М. Шапутье</b>	750	21000
<i>Франция, долина Роны, сорта винограда Гренаш, Мурведор, Сира, красное, сухое, 14-15%</i>		
<b>Шато Бельвю де Тайяк. Марго</b>	750	19000
<i>(Франция, Марго, сорта Мерло, Каберне Фран, Каберне Совиньон, Пти Вердо, красное, сухое, 13%</i>		
<b>Маркес де Абадиа Крианца</b>	750	3900
<i>Испания, Риоха, сорта винограда Гарнача тинто, Темпранильо, красное сухое, 13,5%</i>		
<b>Ладорье Бордо Медок</b>	750	3500
<i>Франция, Бордо, Медок, сорта винограда: Каберне Совиньон, Мерло, Каберне фран, Пти Вердо, красное сухое, 12,5%</i>		
<b>Пасифико Карменер</b>	750	2600
<i>Чили, Долина Курико, сорт винограда Карменер, красное сухое, 14%</i>		
<b>Лос Пасос Мальбек</b>	750	2500
<i>Аргентина, Мендоса, сорт винограда Мальбек, красное сухое, 13%</i>		
<b>Баттерфлай Шираз — Каберне</b>	750	2500
<i>Австралия, Риверленд, сорт винограда Шираз, Каберне, красное сухое, 13,5%</i>		
<b>Кьянти</b>	750	2500
<i>Италия, Тоскана, сорт винограда Санджовезе, Канайоло, Треббьяно, красное сухое, 12,5%</i>		
<b>Палавани Киндзмараули</b>	750	2400
<i>Грузия, Кахетия, сорт винограда Саперави, красное полусладкое, 11%</i>		
<b>Палавани Саперави</b>	750	1900
<i>Грузия, Кахетия, сорт винограда Саперави, красное сухое, 11%</i>		
<b>Портобелло Мерло делле Венеция</b>	750	1800
<i>Италия, Венето, сорт винограда Мерло, красное полусладкое, 11,5%</i>		
<b>Ладорье Каберне Совиньон</b>	750	1800
<i>Франция, Лангедок, сорт винограда Каберне Совиньон, красное сухое, 13,5%</i>		

## ВИНА ПО БОКАЛАМ

<b>Мартини Асти</b>	187	1800
<i>Италия, сорт винограда Белый мускат, игристое, сладкое 7,5%</i>		
<b>Просекко</b>	200	1500
<i>Италия, сорт винограда Глера, игристое, белое, сухое, 11%</i>		
<b>Йеландс Совиньон блан</b>	150	680
<i>Новая Зеландия, Мальборо, сорт винограда Совиньон Блан, белое сухое, 12,5%</i>		
<b>Баттерфлай Рислинг-Гевюрцтраминер</b>	150	500
<i>Австралия, Риверленд, сорта винограда Рислинг, Гевюрцтраминер, белое, полусухое, 11,5%</i>		
<b>Лос Пасос Мальбек</b>	150	500
<i>Аргентина, Мендоса, сорт винограда Мальбек, красное, сухое, 13%</i>		
<b>Кьянти</b>	150	500
<i>Италия, Тоскана, сорт винограда Санджовезе, Канайоло, Треббьяно, красное, сухое, 12,5%</i>		
<b>Пино Гриджио</b>	150	360
<i>Италия, Венето, сорт винограда Пино Гриджио, белое, сухое, 12%</i>		
<b>Ладорье Каберне Совиньон</b>	150	360
<i>Франция, Лангедок, сорт винограда Каберне Совиньон, красное, сухое, 13,5%</i>		
<b>Шардоне Терре Сицилиане</b>	150	360
<i>Италия, Сицилия, сорт винограда Шардоне, белое, полусладкое, 12,5%</i>		
<b>Портобелло Мерло делле Венеция</b>	150	360
<i>Италия, Венето, сорт винограда Мерло, красное, полусладкое, 11,5%</i>		

## ВЕРМУТЫ И БИТТЕРЫ

Апероль <i>Италия, 11%</i>	50/1000	300/6000
Мартини Бьянко <i>Италия, Турин, 15%</i>	50/1000	260/5200
Мартини Экстра Драй <i>Италия, Турин, 18%</i>	50/1000	260/5200
Мартини Россо <i>Италия, Турин, 15%</i>	50/1000	260/5200
Мартини Фиеро <i>Италия, Турин, 14,9%</i>	50/1000	260/5200
Биттер Лигаре <i>Россия, 25%</i>	50/700	260/3600

## ВОДКА

Beluga Gold Line <i>Россия, Мариинск, 40%</i>	50/500	960/9600
Grey Goose <i>Франция, Коньяк, 40%</i>	50/500	750/7500
Beluga Transatlantic <i>Россия, Мариинск, 40%</i>	50/500	480/4800
Beluga Noble <i>Россия, Мариинск, 40%</i>	50/500	450/4500
Absolut оригинальная <i>Швеция, 40%</i>	50/500	350/3500
Царская <i>груша, черная смородина, малина Россия, Санкт-Петербург, 40%</i>	50/500	250/2500
Царская золотая <i>Россия, Санкт-Петербурге, 40%</i>	50/500	180/1800
Царская оригинальная <i>Россия, Санкт-Петербург, 40%</i>	50/500	150/1500
Хаски <i>Россия, Омск, 40%</i>	50/500	120/1200

## РОМ

Гавана Клуб Аньехо 7 лет <i>Куба, 40%</i>	50/700	540/7400
Гавана Клуб Аньехо 3 года <i>Куба, 40%</i>	50/100	350/7000
Вьехо де Кальдас Карта де Оро 8 лет <i>Колумбия, 40%</i>	50/700	430/6000

## ТЕКИЛА

Патрон Сильвер 100% агава <i>Мексика, Халиско, 40%</i>	50/750	1000/15000
Ольмека Голд <i>Мексика, Халиско, 38%</i>	50/1000	490/9800
Ольмека Бланко <i>Мексика, Халиско, 38%</i>	50/1000	445/8900

## ДЖИН

Бомбей сапфир <i>Великобритания, Лондон, 47%</i>	50/1000	725/14500
Барристер драй <i>Россия, 40%</i>	50/700	150/2100

## ВИСКИ ОДНОСОЛОДОВЫЙ

Макаллан 18 лет <i>Шотландия, Хайленд, 43%</i>	50/700	2535/35500
Макаллан 12 лет <i>Шотландия, Хайленд, 43%</i>	50/700	1825/25500
Аберлауэр 12 лет <i>Шотландия, Спейсайд, 40%</i>	50/700	1220/17100
Гленlivet 12 лет Экселленс <i>Шотландия, Спейсайд, 40%</i>	50/700	920/12850

## БРЕНДИ И КОНЬЯК

Мартель XO <i>Франция, Коньяк, 40%</i>	50/700	3860/54000
Мартель VSOP <i>Франция, Коньяк, 40%</i>	50/700	1040/14500
Хеннеси VS <i>Франция, Коньяк, 40%</i>	50/700	900/12600
Мартель VS <i>Франция, Коньяк, 40%</i>	50/700	685/9600
Багратион 20 лет <i>Дагестан, Кизляр, 40%</i>	50/500	850/8500
Кизляр 10 лет <i>Дагестан, Кизляр, 40%</i>	50/500	300/3000
Лезгинка 6 лет <i>Дагестан, Кизляр, 40%</i>	50/500	250/2500

## ВИСКИ КУПАЖИРОВАННЫЙ

Чивас Ригал 18 лет <i>Шотландия, Спейсайд, 40%</i>	50/700	1820/25500
Камики Интенс <i>Япония, Хоккайдо, 48%</i>	50/500	2400/24000
Манки Шолдер <i>Шотландия, 40%</i>	50/700	1350/19000
Чивас Ригал 12 лет <i>Шотландия, Спейсайд, 40%</i>	50/700	805/11250
Джек Дэниэлс <i>США, 40%</i>	50/500	800/8000
Джим Бим <i>зерновой бурбон, ржаной США, Кентукки, 40%</i>	50/700	700/9800
Джим Бим <i>зерновой бурбон США, Кентукки, 40%</i>	50/700	560/7500
Джемесон <i>Ирландия, Дублин, 40%</i>	50/700	495/6900
Баллантайнс Файнест <i>Шотландия, 40%</i>	50/700	395/5500

## ПОРТВЕЙН

Трес Аркуш Руби <i>Португалия, Дору, сладкое, 19,5%</i>	50/750	260/3900
--	--------	----------

## ДИЖЕСТИВЫ

Граппа Москато Сибона <i>Италия, Пьемонт, 42%</i>	50/500	900/9000
Кальвадос Пэр Маглуар VS <i>Франция, Нормандия, 40%</i>	50/700	600/8400
Абсент <i>Чехия, 70%</i>	50/500	330/3300

## ЛИКЕРЫ

Фруко Шульц Биттер <i>Чехия, 35%</i>	50/700	350/4900
Сливочный Фруко Шульц <i>Чехия, 17%</i>	50/700	290/4000
Кофейный Фруко Шульц <i>Чехия, 20%</i>	50/700	270/3800
Коко Джамбо кокосовый <i>Чехия, 21%</i>	50/700	270/3800
Трипл Сек Фруко Шульц <i>Чехия, 38%</i>	50/700	260/3600
Самбука <i>Россия, 40%</i>	50/700	250/3500
Бехеровка <i>Чехия, 38%</i>	50/700	250/3500
Белуга Хантинг <i>Россия, 38%</i>	50/500	250/2500
Тундра Биттер <i>Россия, 35%</i>	50/500	180/1800

## СОК

Сок в ассортименте 250/1000 75/300  
*яблоко, апельсин, грейпфрут, ананас,  
вишня, персик, мультифрут, томат*

## СВЕЖЕВЫЖАТЫЕ СОКИ

Апельсиновый	100	120
Лимонный	100	130
Морковный	100	140
Яблочный	100	140
Сельдереевый	100	200
Грейпфрутовый	100	200
Ананасовый	100	200

## ПРОХЛАДИТЕЛЬНЫЕ НАПИТКИ

Минеральная вода <i>в ассортименте газ, б/газа</i>	500	150
Минеральная вода «Боржоми»	500	450
Премиальная вода «Тассай» <i>газ, б/газа</i>	750	600
Кока-кола, Спрайт, Швепс, Кока-кола Zero, Фанта	250/330	200
Лимонад <i>в ассортименте</i>	500	200

## ЧАЙ

Ассам черный листовой	400/800	200/300
Эрл Грей черный с бергамотом	400/800	200/300
Ройбуш <i>с цветами апельсина, лепестками роз и земляникой</i>	400/800	200/300
Таежный роман черный чай с чабрецом	400/800	200/300
Дворцовый Пуэр <i>непрозрачный темный, с нотками шоколада и орехов</i>	400/800	200/300
Сенча зеленый листовой	400/800	200/300
Молочный улун <i>с ароматом сгущенного молока, густым вкусом и длительным сливочным послевкусием</i>	400/800	200/300
Жасминовая Жемчужина <i>сенча с цветами жасмина</i>	400/800	200/300
«Доброе утро» <i>зеленый чай с лепестками розы, василька и календулы</i>	400/800	200/300
Фруктовый <i>с ягодами, кусочками фруктов и гибискусом</i>	400/800	200/300
«Мыс целебных трав» <i>листья черной смородины и малины, мята, чабрец, лаванда, фенхель, душица и шалфей</i>	400/800	200/300

## ЧАЙ СОБСТВЕННОГО ПРИГОТОВЛЕНИЯ

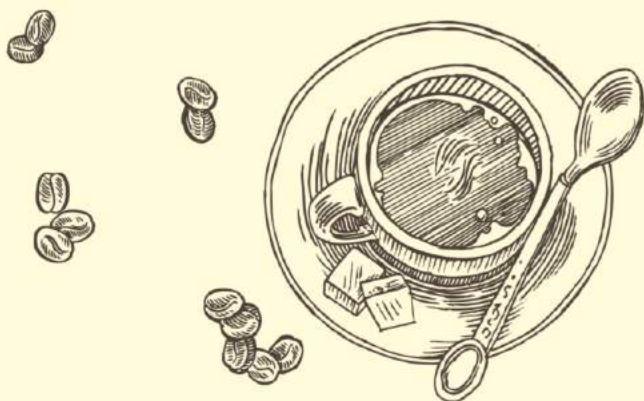
Имбирный со свежим ананасом <i>имбирное пюре, мед, апельсин, сок ананасовый, лимон, свежий ананас</i>	400/800	250/450
Имбирный <i>зеленый чай, имбирное пюре, мед, лимон</i>	400/800	250/450
Облепиховый <i>черный чай с облепихой, апельсином и медом</i>	400/800	250/450
Ягодный микс <i>черный чай, ягоды клубники, черной смородины, вишни, мята, сироп</i>	400/800	250/450
Масала на молоке <i>черный чай, анис, тмин, кориандр, кардамон, молоко</i>	400/800	250/450
Марокканский <i>зеленый чай, пряности, апельсин, лимон, мята, тростниковый сироп</i>	400/800	250/450

## ДОБАВКИ К ЧАЮ

Лимон	10	15
Мята	5	30
Ягодный конфитюр или мед	50	60

## КОФЕ

Эспрессо	40	120
Ристретто	25	120
Американо	100	120
Капучино	160	160
Латте по вашему желанию с сиропом	180/10	180
Доппио	80	200
Капучино на растительном молоке	160	200
Латте на растительном молоке	180	230
Кофе-гляссе с мороженым	160	230
Флэт уайт	160	240
Раф кофе	250	250





## СПЕЦИАЛЬНОЕ ПРЕДЛОЖЕНИЕ

**Вдова Клико Понсардин** 750 15000

*Франция, Шампань, белое, брют, 12,5%*

**Моет & Шандон,  
Брют Империял** 750 15000

*Франция, Шампань, белое, брют, 12%*

**Римореск Крю Классе  
Кот де Прованс** 1500 6000

*Франция, Кот де Прованс,  
розовое, сухое, 13 %*

**Вилла Бланш Пикпуль  
Де Пине** 750 2500

*Франция, Пикпуль де Пине,  
белое сухое, 12,5%*

**Коно Сур Бисиклета  
Карменер** 750 2000

*Чили, Центральная долина,  
сухое, 13,5%*

**Арарат 3 года** 50/500 250/2500

*Армения, Ереван, 40%*

**Арарат 5 лет** 50/500 300/3000

*Армения, Ереван, 40%*

**Арарат Ани 7 лет** 50/500 400/4000

*Армения, Ереван, 40%*

**Арарат Ахтамар** 50/500 460/4600

*Армения, Ереван, 40%*

**Егермейстер** 50/500 360/5000

*Германия, 35%*



## РАЗЛИВНОЕ ПИВО

Кромбахер Вайзен 330/500 330/550

*Германия, светлое,  
нефильтрованное, 5,3%*

Кромбахер Хелл 330/500 360/550

*Германия, светлое,  
пастеризованное,  
фильтрованное, 5,0%*

Бавария «Премиум» 330/500 170/250

*Россия, пастеризованное,  
фильтрованное, светлое, 4,9%*

## БУТЫЛОЧНОЕ ПИВО

Корона Экстра 330 500

*Мексика, светлое, 4,5%*

Леффе Блонд 330 500

*Бельгия, светлое 6,6%*

Леффе Брюн 330 500

*Бельгия, темное, 6,5%*

Морт Сьубите Крик Ламбик 250 300

*Бельгия, вишневый пивной напиток, 4,0%*

Клаустайлер 330 400

*Германия, безалкогольное*

